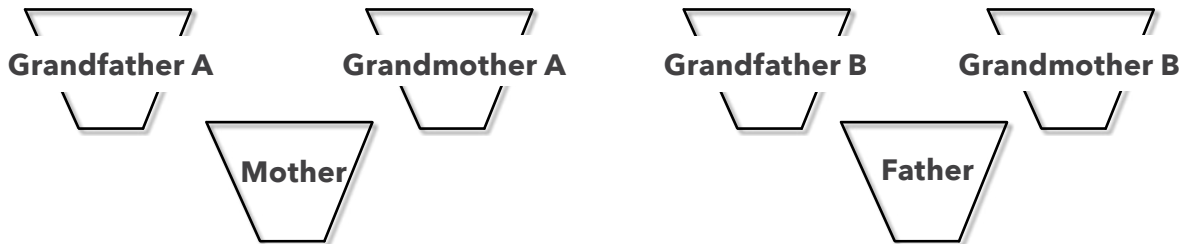


Generations of Traits - Instructions

In this activity you will track different traits (represented by colored pom-poms) through three generations of "Ginger People". You will need the Generations of Traits Worksheet to follow along.

1. With a partner, label six cups as shown:



2. Arrange the cups as shown above and place six pom-poms in the cups, following the directions below:

Grandfather A - red

Grandfather B - yellow

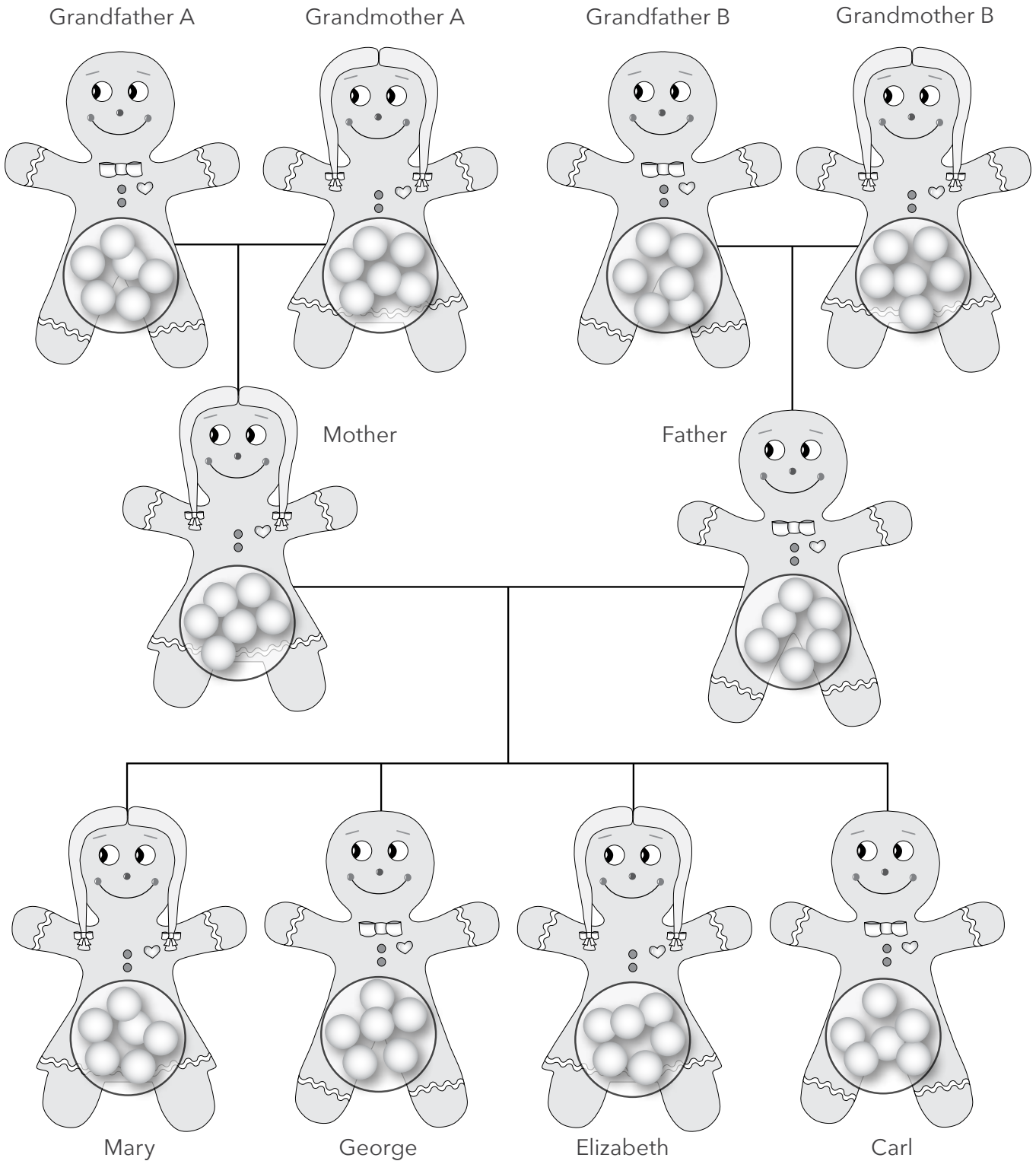
Grandmother A - brown

Grandmother B - green

The colored pom-poms are the traits that each of the grandparents have. Color the pom-pom pictures on the Generations of Traits Worksheet to show the traits for each grandparent.

3. Close your eyes and pick three traits from Grandfather A and three traits from Grandmother A and place them in the cup labeled Mother. These are the traits that Mother inherited from her parents. Color the pom-pom picture on the worksheet to show the traits Mother has (if you are completing the online worksheet then just click on each pom-pom and choose the first letter of the color).
4. Close your eyes again and pick three traits from Grandfather B and three traits from Grandmother B, and place them in the cup labeled Father. These are the traits that Father inherited from his parents. Color the pom-pom picture on the worksheet to show the traits Father has.
5. Mother and Father have four children: Mary, George, Elizabeth and Carl. To determine the traits that Mary will inherit from Mother and Father, close your eyes and take three pom-poms from Mother and three pom-poms from Father. Color the diagram to show the traits that Mary inherited.
6. Next, return the traits that you took from Mother and Father. (Look at your diagram if you forget where each trait came from.) Now, close your eyes again and choose the traits that George will inherit (3 from Mother, 3 from Father). Color the diagram to show George's traits.
7. Return the traits you took from Mother and Father and repeat the process to find the traits for Elizabeth and then Carl.
8. Answer the questions on the Generations of Traits Questions sheet.

Generations of Traits - Worksheet



Generations of Traits - Questions

1. Would Mary, George, Elizabeth and Carl look identical to (have the same traits as) their parents?
2. Did all four children inherit exactly the same traits or is there some variation?
3. How many of the four children inherited a trait from each one of the grandparents?
4. Is there a child that didn't inherit a particular trait? If so, which trait (color) was it?

Rasgos de las Generaciones – Instrucciones

1. Con un compañero etiqueta seis vasos como se muestra en la siguiente figura:



2. Coloca los vasos como se muestra arriba y mete seis pompones en cada uno de ellos, siguiendo las siguientes instrucciones:

Abuelo A - Rojo

Abuelo B - Amarillo

Abuela A - Café

Abuela B - Verde

Los pompones de colores son los rasgos que tienen cada uno de estos abuelos. Colorea los dibujos de los pompones en el diagrama de los Rasgos de las Generaciones para mostrar los rasgos de cada uno de los abuelos.

3. Cierra tus ojos y escoge tres rasgos del Abuelo A y tres rasgos de la Abuela A y colócalos en el vaso que dice Madre. Estos son los rasgos que la Madre heredó de sus padres. Colorea la figura de los pompones en el diagrama para mostrar los rasgos que tiene la Madre (si está completando la hoja de trabajo en línea, simplemente haga clic en cada pompón y elija la primera letra del color).
4. Cierra tus ojos de nuevo y escoge tres rasgos del Abuelo B y tres rasgos de la Abuela B y colócalos en el vaso que dice Padre. Estos son los rasgos que el Padre heredó de sus padres. Colorea la figura de los pompones en la hoja de datos para mostrar los rasgos que tiene el Padre.
5. La Madre y el Padre tienen cuatro hijos: María, Jorge, Elizabeth y Carlos. Para determinar que rasgos son los que María va a heredar de su Padre y Madre, cierra los ojos y toma tres pompones de la Madre y tres pompones del Padre. Colorea la figura en el diagrama para mostrar los rasgos que María heredó de sus padres.
6. Después, devuelve los rasgos que tomaste de la Madre y del Padre. (Mira en tu diagrama si olvidaste de donde viene cada rasgo.) Ahora, cierra los ojos y escoge los rasgos que Jorge va a heredar (tres de la Madre y tres del Padre). Colorea el diagrama para mostrar los rasgos de Jorge.
7. Regresa los rasgos que tomaste de la Madre y el Padre. Repite el proceso para encontrar los rasgos de Elizabeth y después los de Carlos.
8. Responde a las preguntas en la hoja de preguntas de los Rasgos de las Generaciones.

Rasgos de las Generaciones – Diagrama

